

Установка драйвера модема MC75/ES75 под операционной системой Microsoft Windows Vista

1. Перед подключением терминала MC75/ES75 к компьютеру с установленной операционной системой Microsoft Windows Vista, скопируйте файл usbser.sys из комплекта поставки драйверов в системную директорию операционной системы (C:\Windows\System32).

Необходимость данного шага вызвана тем, что корпорация Microsoft при подготовке релиза операционной системы Windows Vista исключила этот драйвер из комплекта поставки.

2. Подключите терминал MC75/ES75 к компьютеру используя кабель USB(A)-miniUSB(5pin), вставьте рабочую SIM-карту (со снятым PIN-кодом - в случае неснятого запроса PIN-кода будет необходимо проделать дополнительные операции после установки модема для возможности подключения к сети), подключите антенну и блок питания. Операционная система Windows Vista должна обнаружить новое устройство (см. рис. 1)

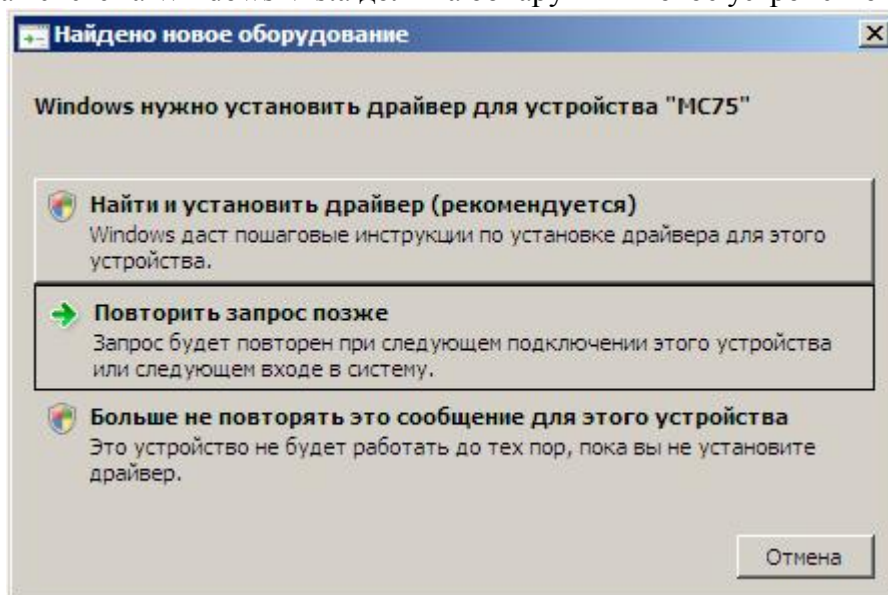


Рис. 1

3. Нажмите кнопку "Найти и установить драйвер (рекомендуется)". При попытке автоматической установки операционная система не найдет драйвер и будет выдано сообщение об ошибке установки.

4. Откройте "Панель управления". Запустите пункт "Система". В левом меню открывшегося окна выберите "Диспетчер устройств". Среди устройств, установленных в вашем компьютере, будет пункт "MC75", помеченный восклицательным знаком. Откройте это устройство и нажмите кнопку "Переустановить". Откроется окно (см. рис. 2).

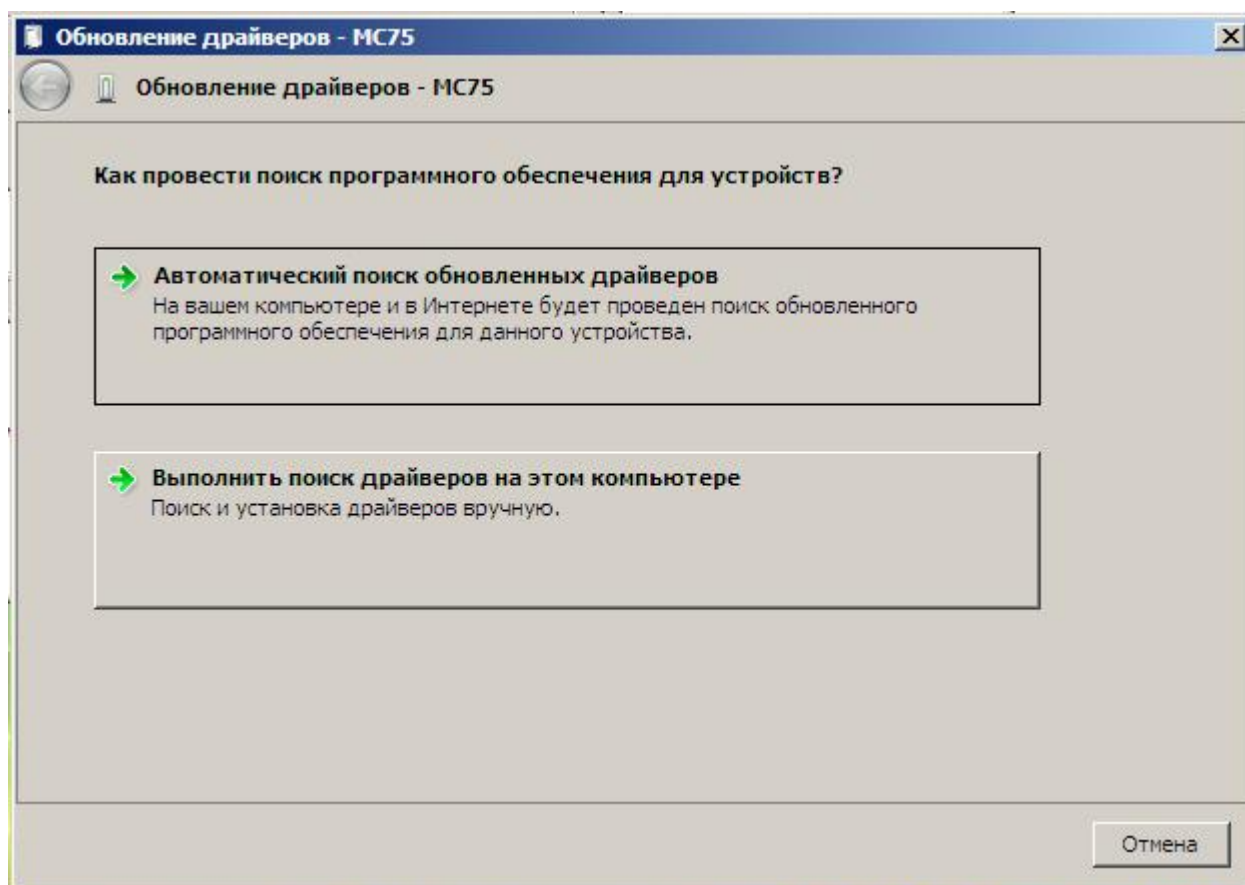


Рис. 2

5. Нажмите кнопку "Выполнить поиск драйверов на этом компьютере". Откроется окно, показанное на рис. 3.

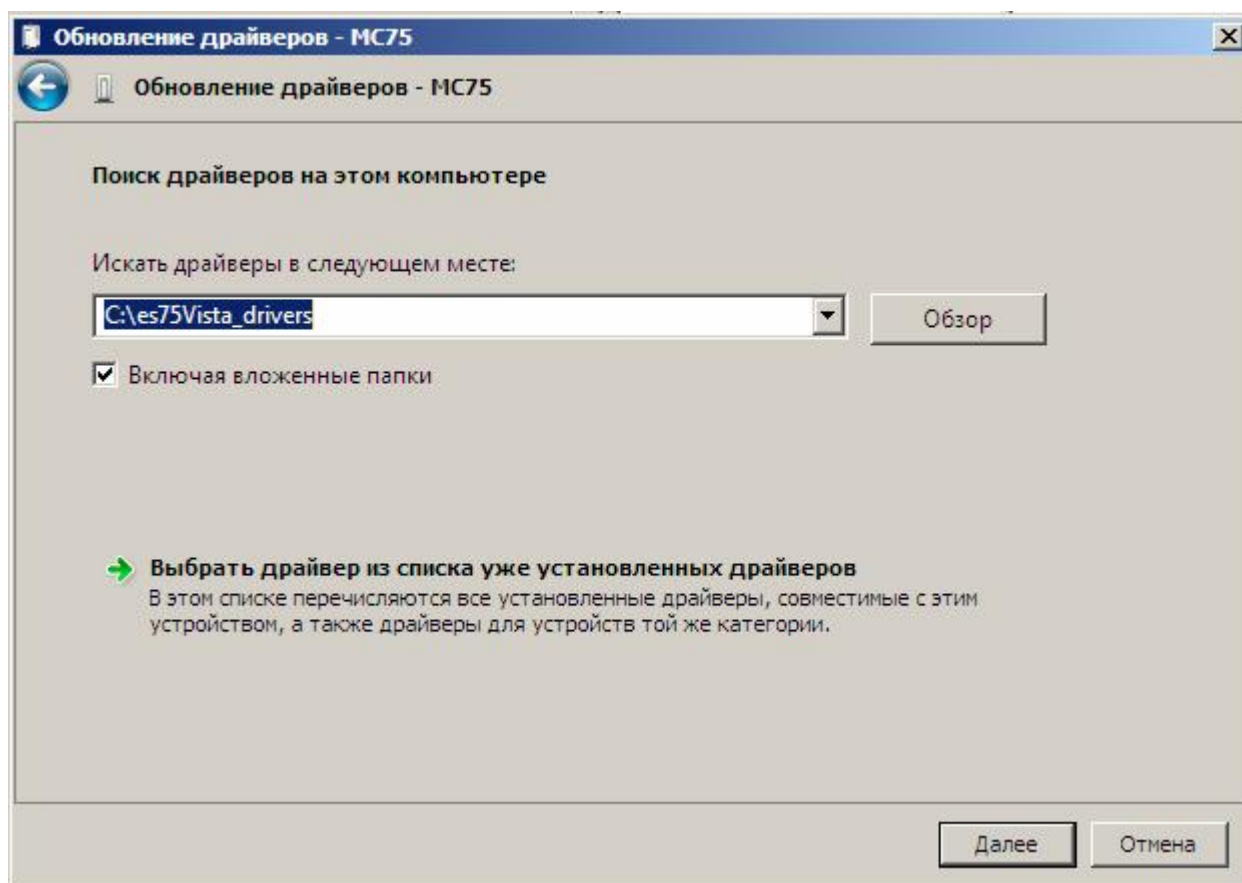


Рис. 3

6. Укажите директорию, в которую были распакованы драйвера - в нашем примере это C:\es75Vista_drivers
Нажмите "Далее".

7. Операционная система произведет поиск и установку драйверов.

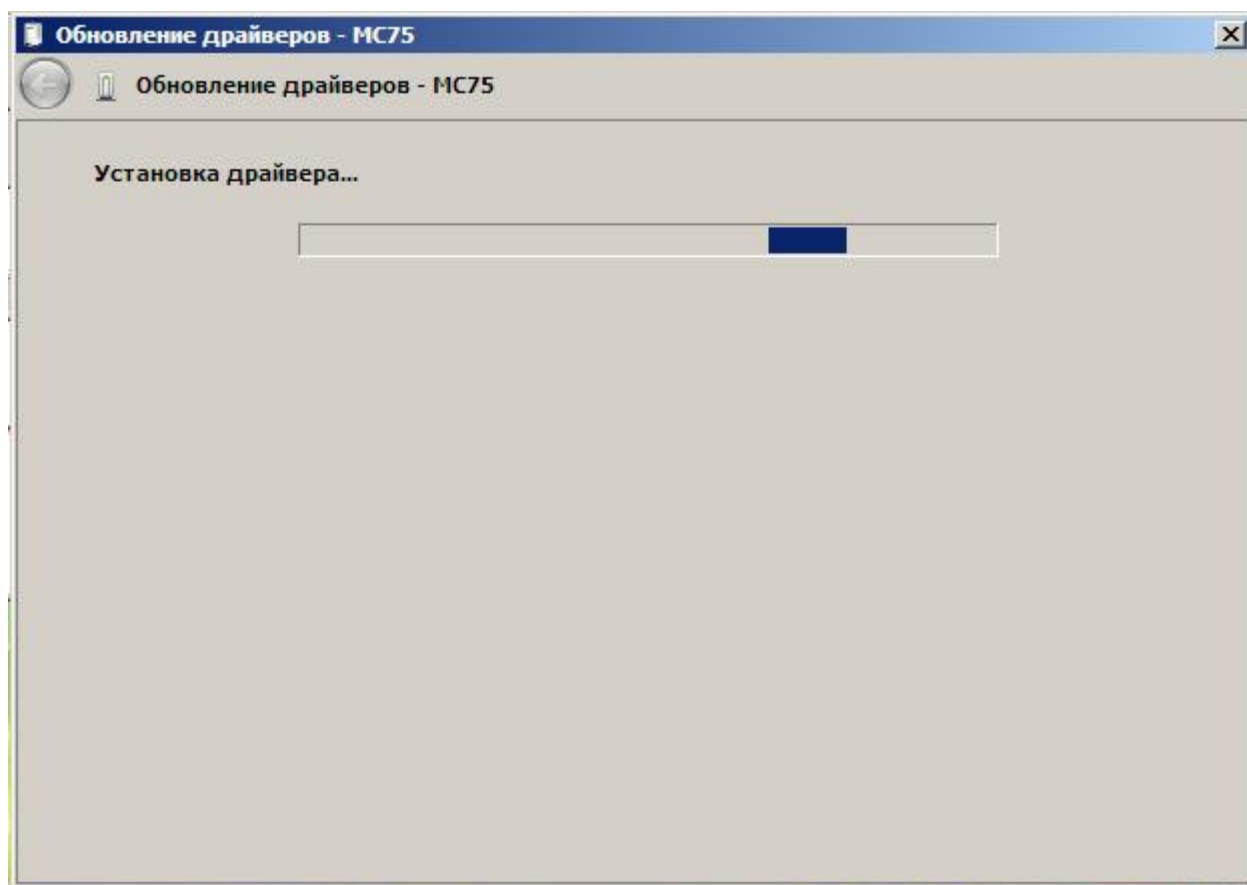
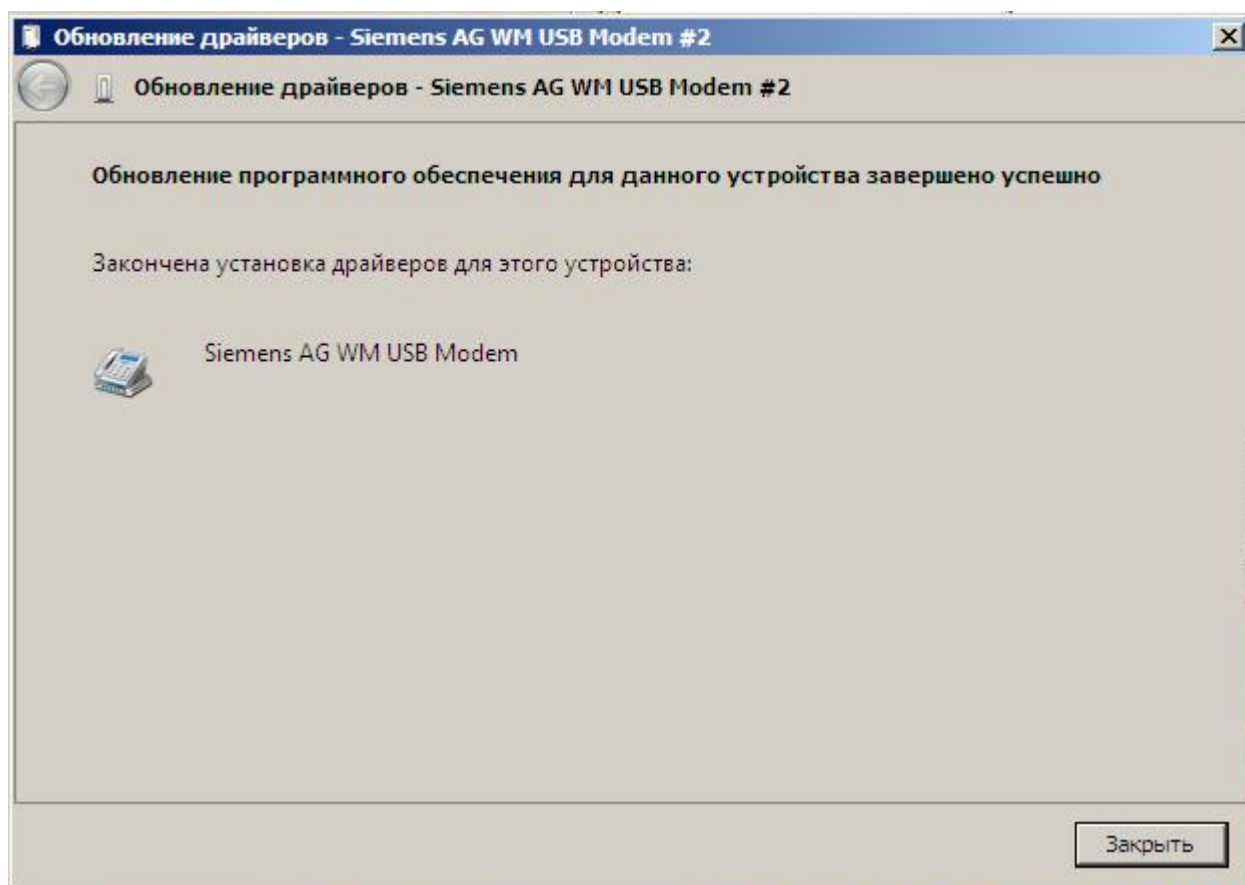


Рис. 4: Операционная система нашла драйвер и устанавливает его

8. Установка драйвера модема завершена.



Создание подключения к сети в операционной системе Microsoft Windows Vista

1. После установки драйвера в "Диспетчере устройств" в разделе "Модемы" появился новый модем с названием "Siemens AG WM USB Modem". Перед созданием и установкой соединения необходимо убедиться, что модем установлен правильно - для этого в свойствах этого модема на вкладке "Диагностика" нужно нажать кнопку "Опросить модем". После опроса модема в окне команд и ответов должны быть строки, сигнализирующие успешный опрос (см. рис. 6)

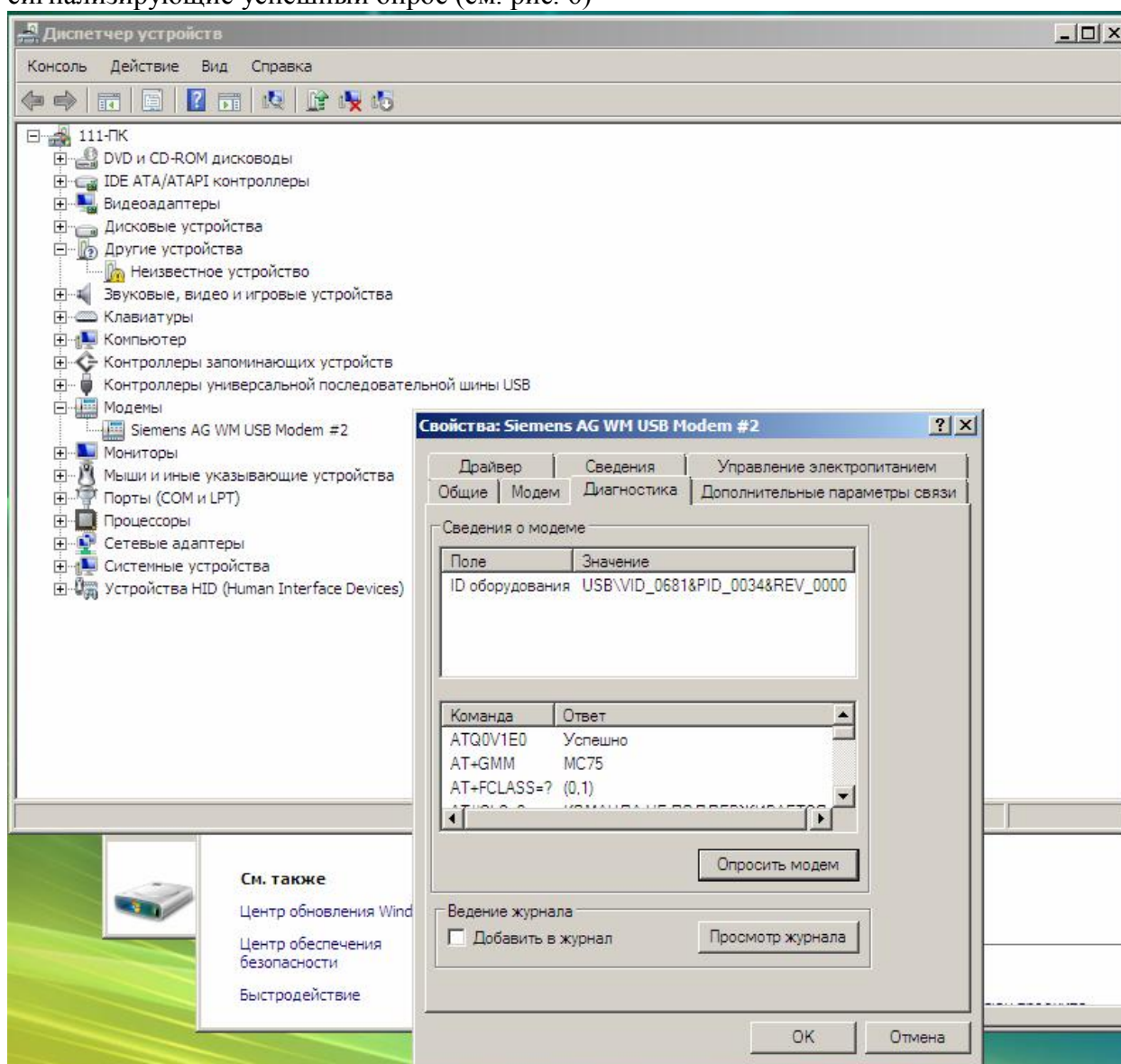


Рис. 6

2. Перейдите на вкладку "Дополнительные параметры связи" и укажите в поле "Дополнительные команды инициализации" AT-команду, которую рекомендует ваш оператор сотовой связи для подключения к сети посредством GPRS (см. рис. 7)

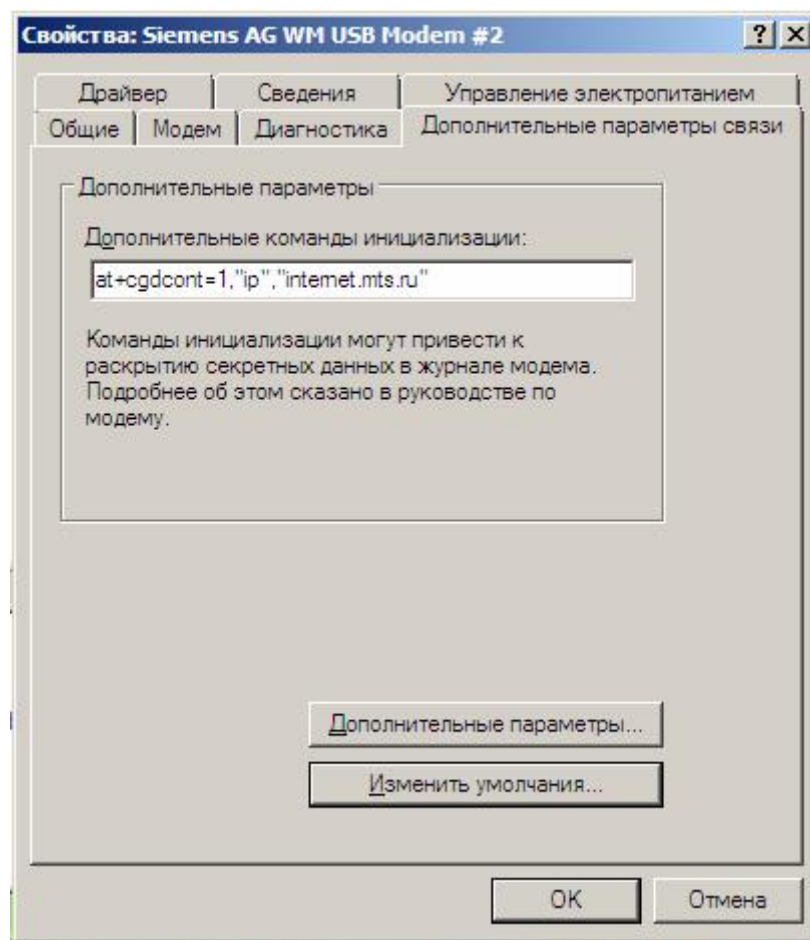


Рис. 7

3. Нажмите кнопку ОК.

4. Откройте "Центр управления сетями и общим доступом". Выберите в левом меню "Установка подключения или сети" (см. рис. 8)

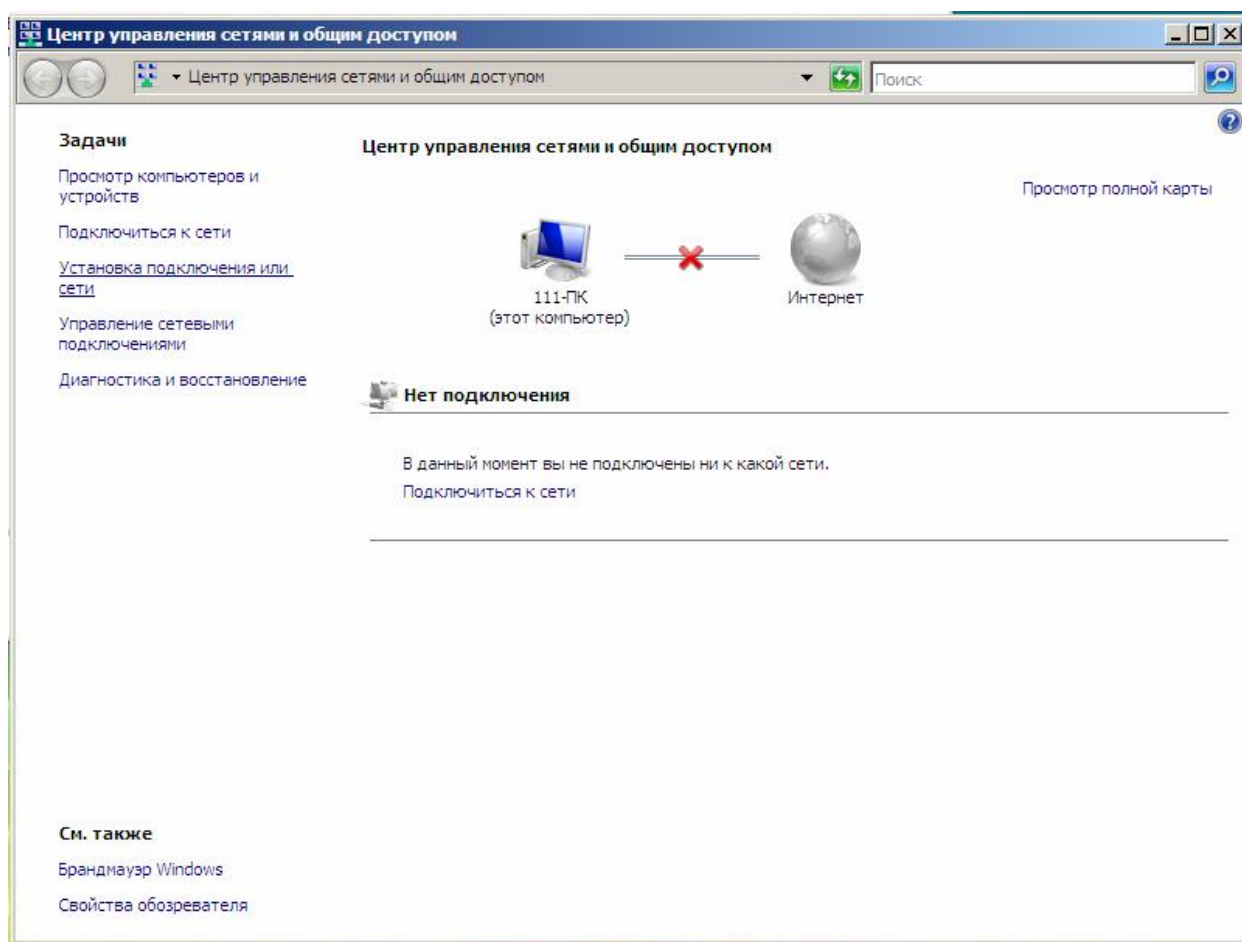


Рис. 8

5. В открывшемся окне выберите "Настройка телефонного подключения" (см. рис. 9).
Нажмите "Далее".

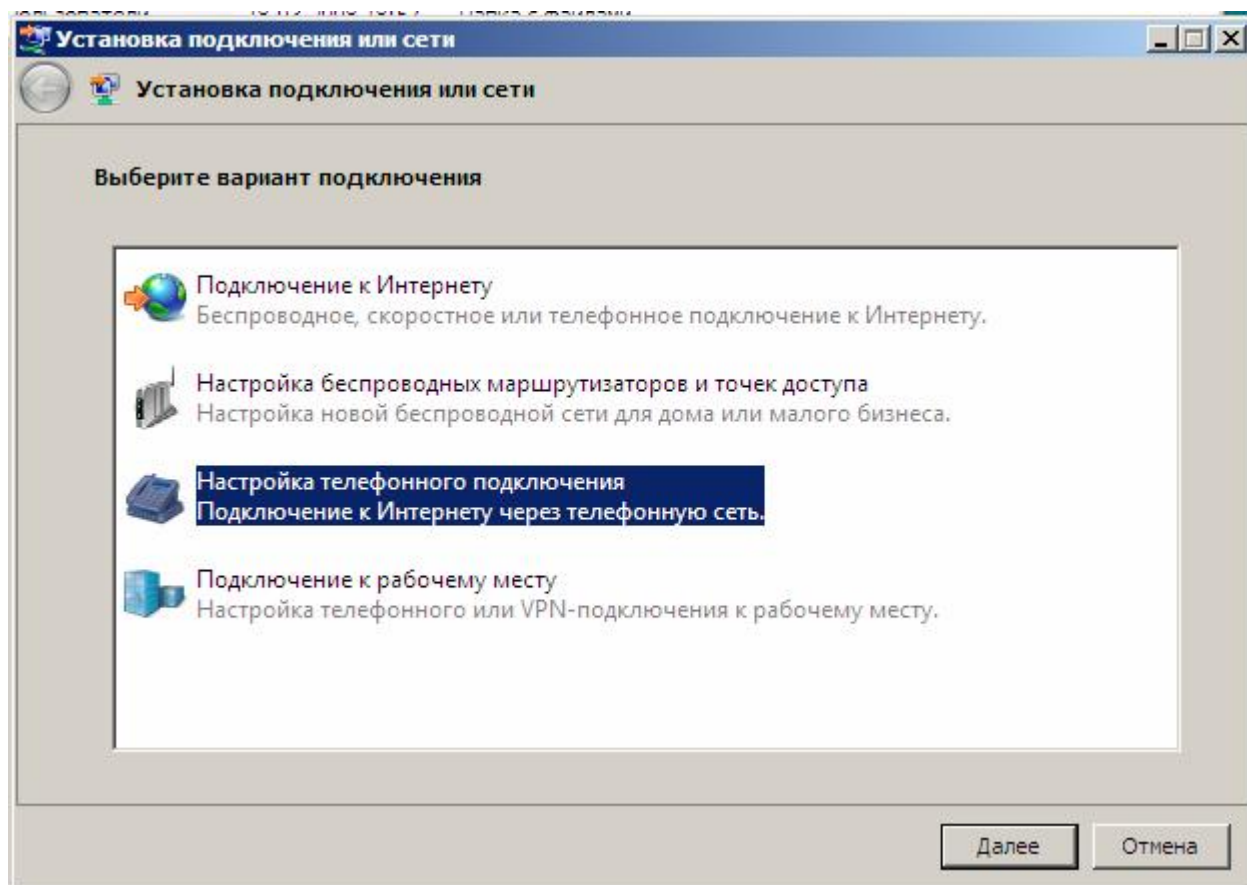


Рис. 9

6. В следующем окне введите рекомендуемую вашим оператором сотовой связи информацию (см. рис. 10). Нажмите "Подключить".

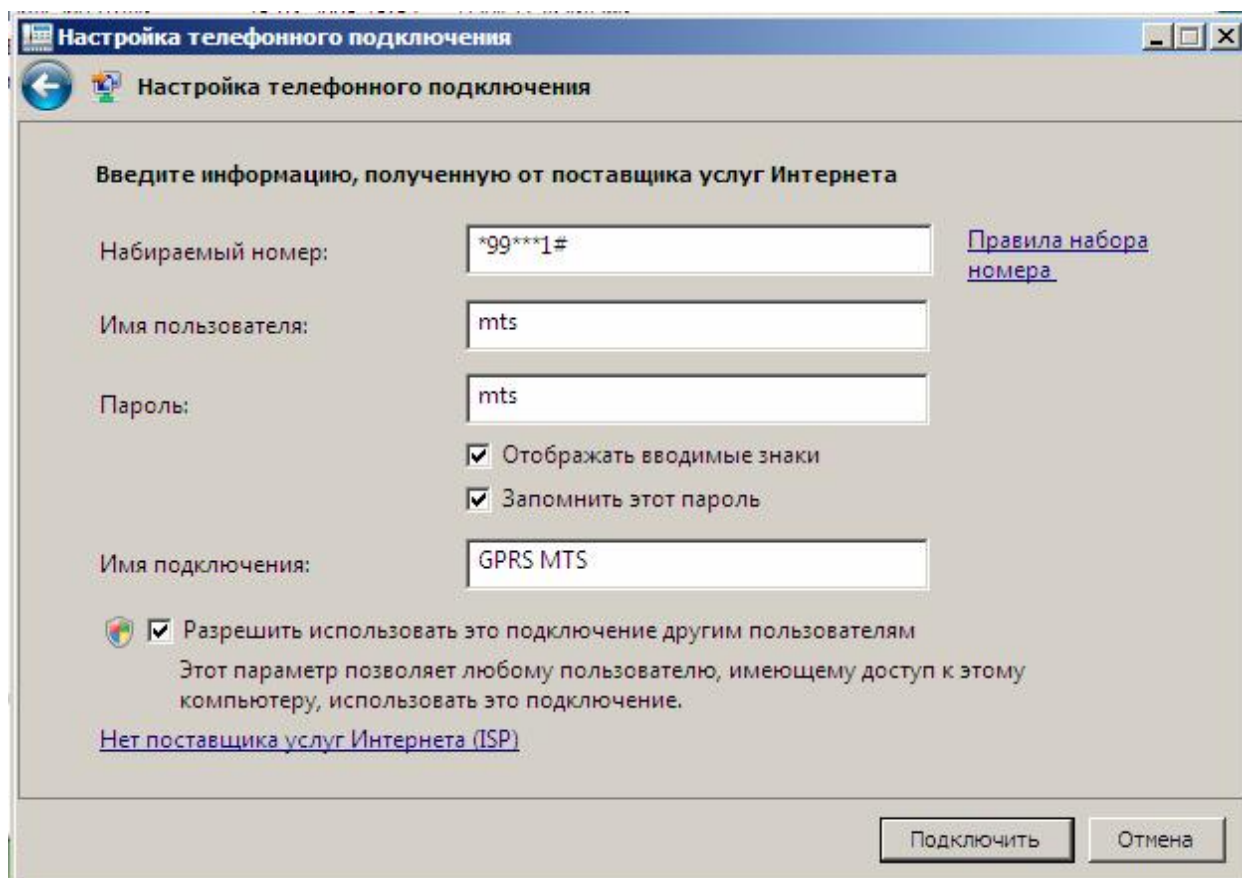


Рис. 10

7. Компьютер попытается подключиться к сети, используя созданное соединение (см. рис. 11, 12).

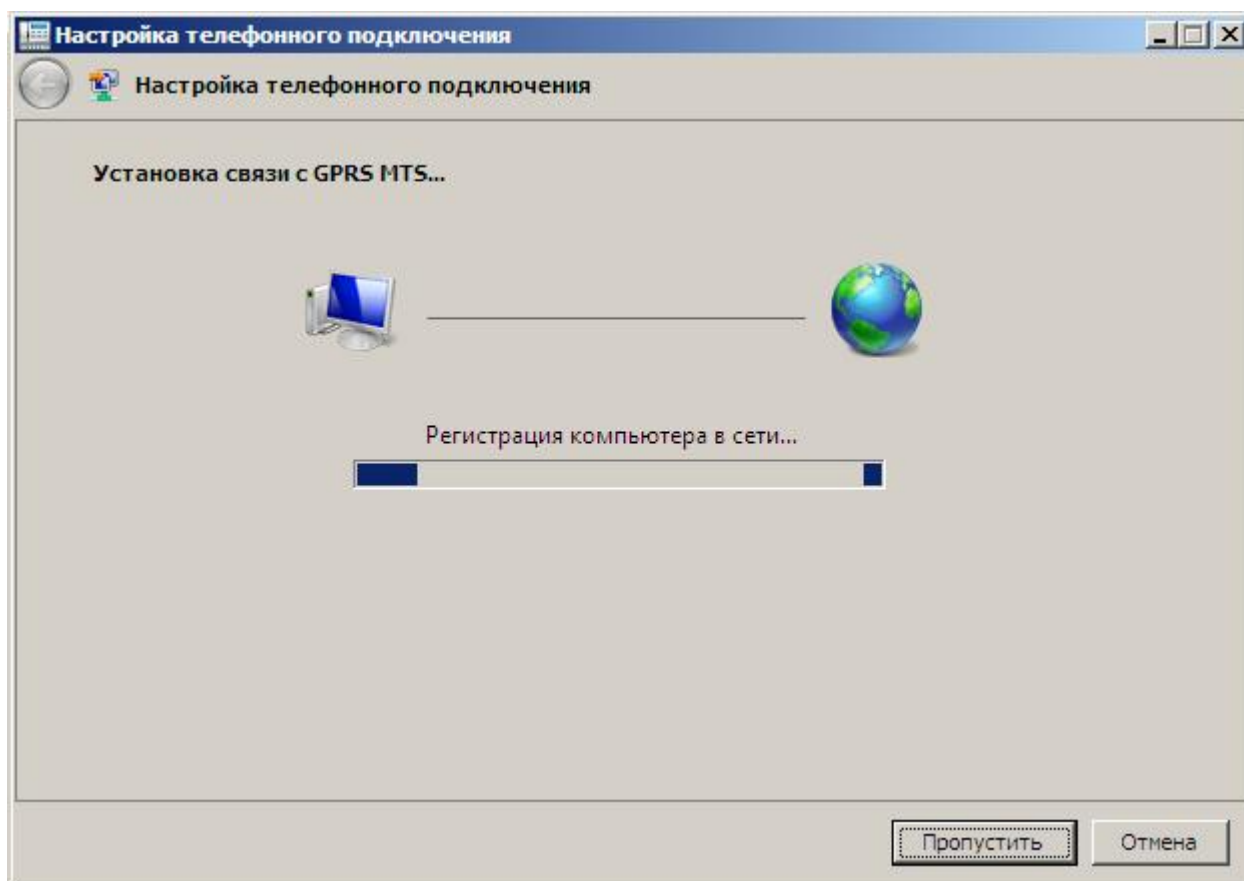


Рис. 11

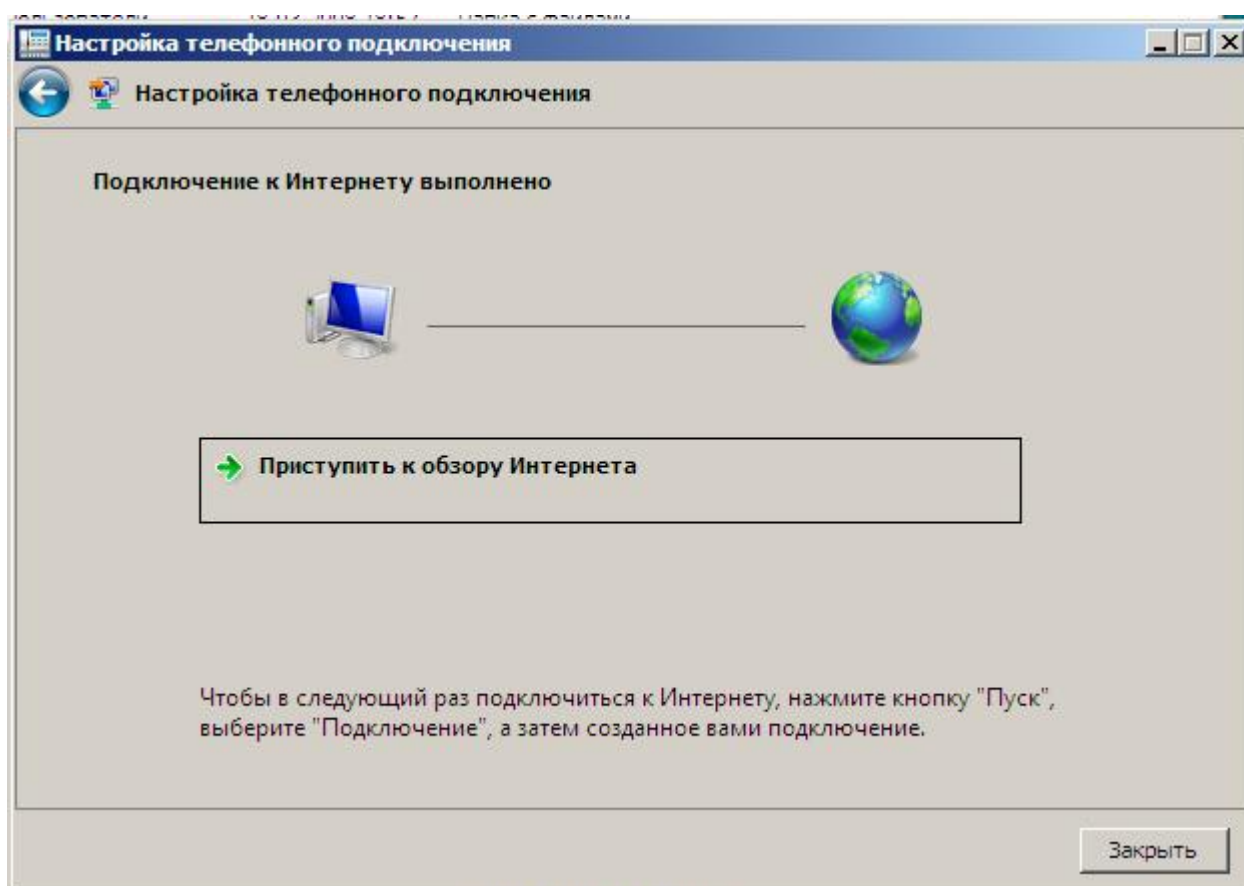


Рис. 12

8. Поздравляем, вы вышли в сеть, используя терминал MC75/ES75 под управлением операционной системы Microsoft Windows Vista.