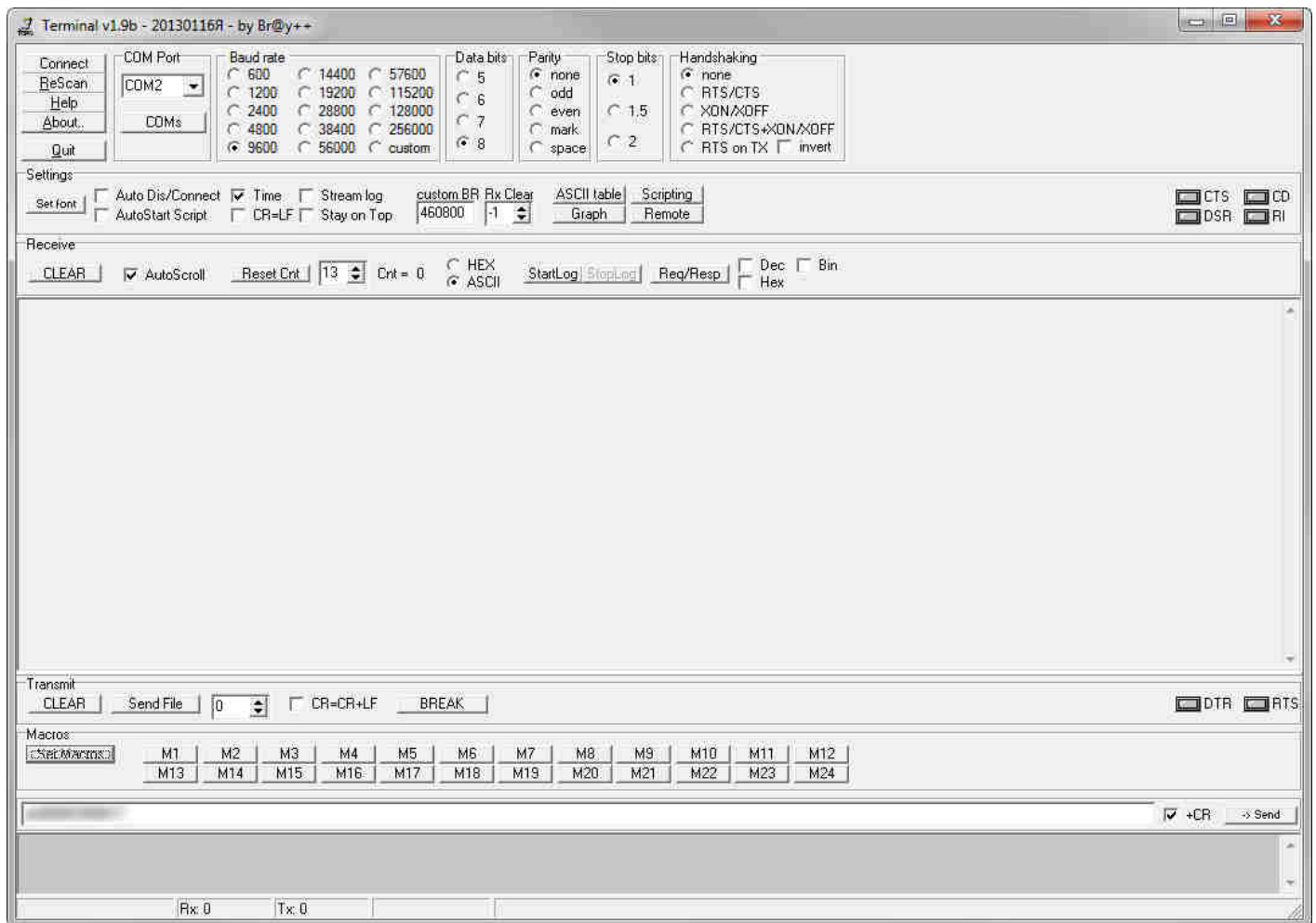
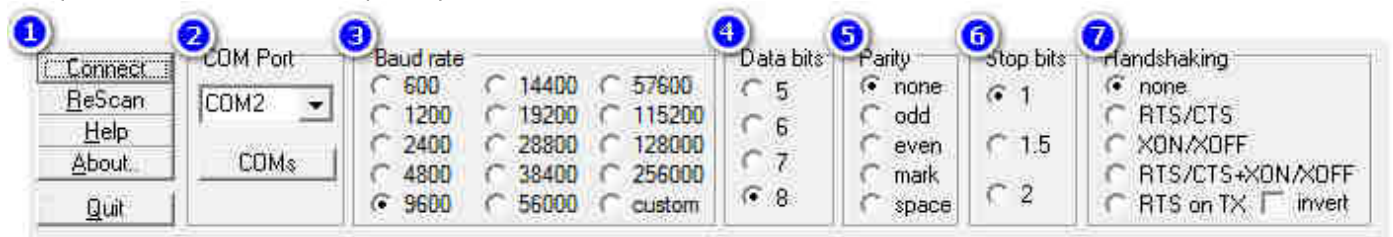


В первую очередь подключите устройство, с которым собираетесь работать, к компьютеру через COM-порт.
Подключите питание.
Теперь запустите [Terminal v1.9b](#).



Интерфейс и основные настройки подключения по порту

В верхнем поле находятся параметры подключения:



Колонка №1:

Connect — кнопка для открытия COM-порта,
Rescan — пересканировать список COM-портов,
Help — справка,
About.. — о программе,
Quit — выход из программы.

Колонка №2:

Поле выбора номера COM-порта для подключения.

Колонка №3:

Выбор скорости COM-порта.

Колонка №4:

Выбор количества бит данных.

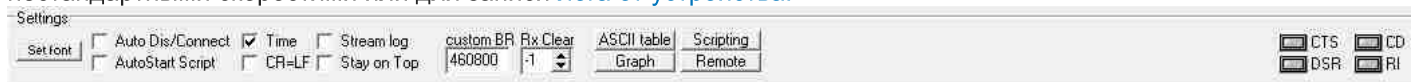
Колонка №5:

Выбор четности.

Колонка №6:

Выбор количества стоповых бит.
Колонка №7:
Выбор типа управления потоком.

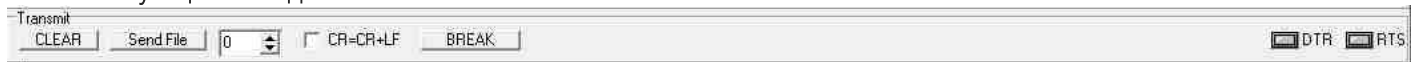
В разделе **Settings** находятся дополнительные параметры. Они пригодятся для написания скриптов, работы с нестандартными скоростями или для записи [лога от устройства](#).



В разделе **Receive** находятся параметры отображения ответа от устройства.

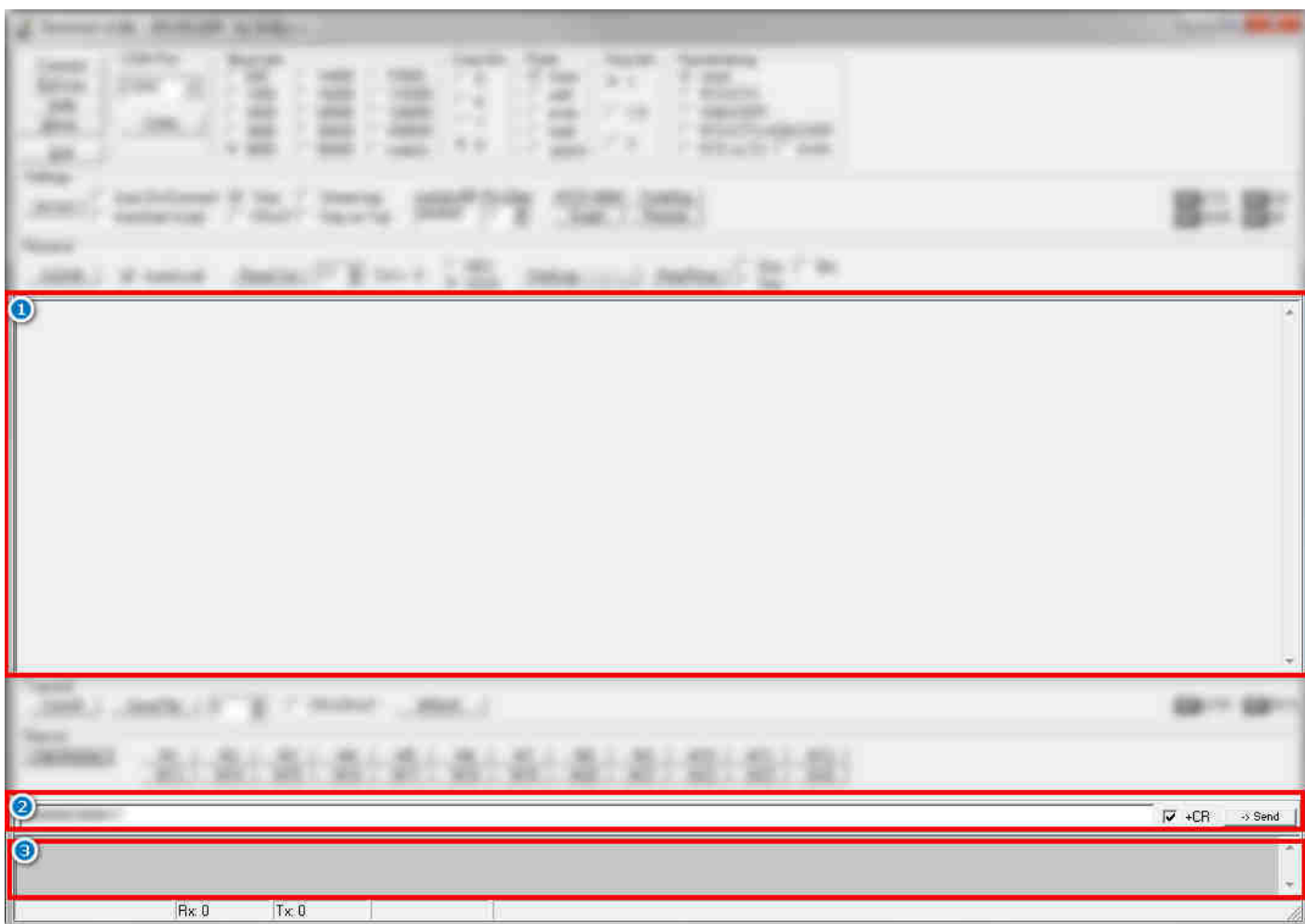


В разделе **Transmit** находятся параметры передачи данных на устройство. Кнопки **DTR** и **RTS** устанавливают соответствующие выходы в положительное состояние.



Макросы

Поле **Macros** предназначено для создания пользовательских быстрых клавиш. Для этого нужно нажать на кнопку **SetMacros** и в открывшемся окне присвоить каждой кнопке определённую последовательность символов, которая будет отправляться на устройство.



Блок №1:

В этом большом поле вы будете видеть ответы от вашего устройства.

Если в разделе "**Settings**" вы не забыли поставить галочку "**Time**", то перед каждой строкой будет проставлена метка времени. Это бывает очень полезно при анализе логов с устройства.

Блок №2:

Тут находится поле для отправки текста сообщений. Установленная галочка "**+CR**" будет дописывать к отправляемому сообщению символ возврата каретки (эмулировать нажатие клавиши Enter). Кнопка "**>Send**" отправит ваше сообщение на устройство.

Блок №3:

В самом низу находится поле, где вы можете видеть отправленные на устройство команды.