



Настройка TU31 для работы по технологии CSD

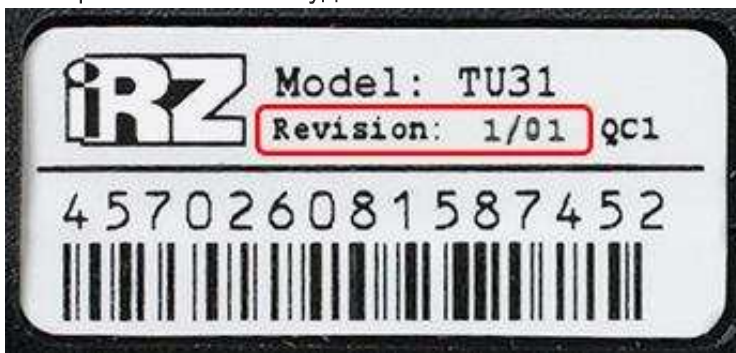
Как настроить TU31 в режим CSD?

CSD - технология передачи данных в **2G** сетях. В сетях 3G эта технология не работает. Модем **TU31** - это 3G модем, и по умолчанию он работает в сетях **3G**. Поэтому чтобы организовать связь по технологии CSD, его нужно перевести в режим "**Только 2G**".

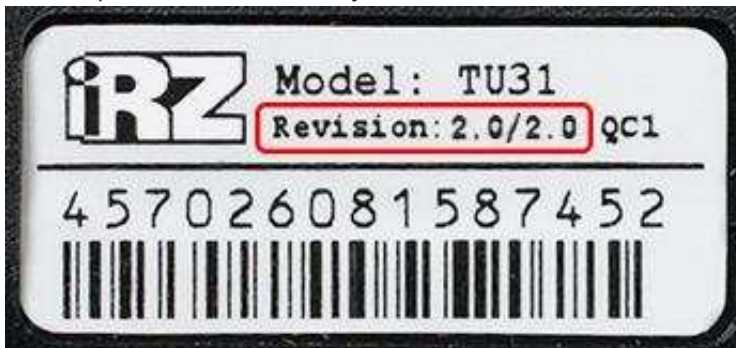
Полноценная работа с CSD возможна только на модеме версии **Revision 2.0** и старше, потому что предыдущие версии не сохраняли введенные настройки после перезагрузки.

Отличить версию модема вы можете, посмотрев на наклейку с штрихкодом:

На версии **Revision 1** будет написано "**1/01**":

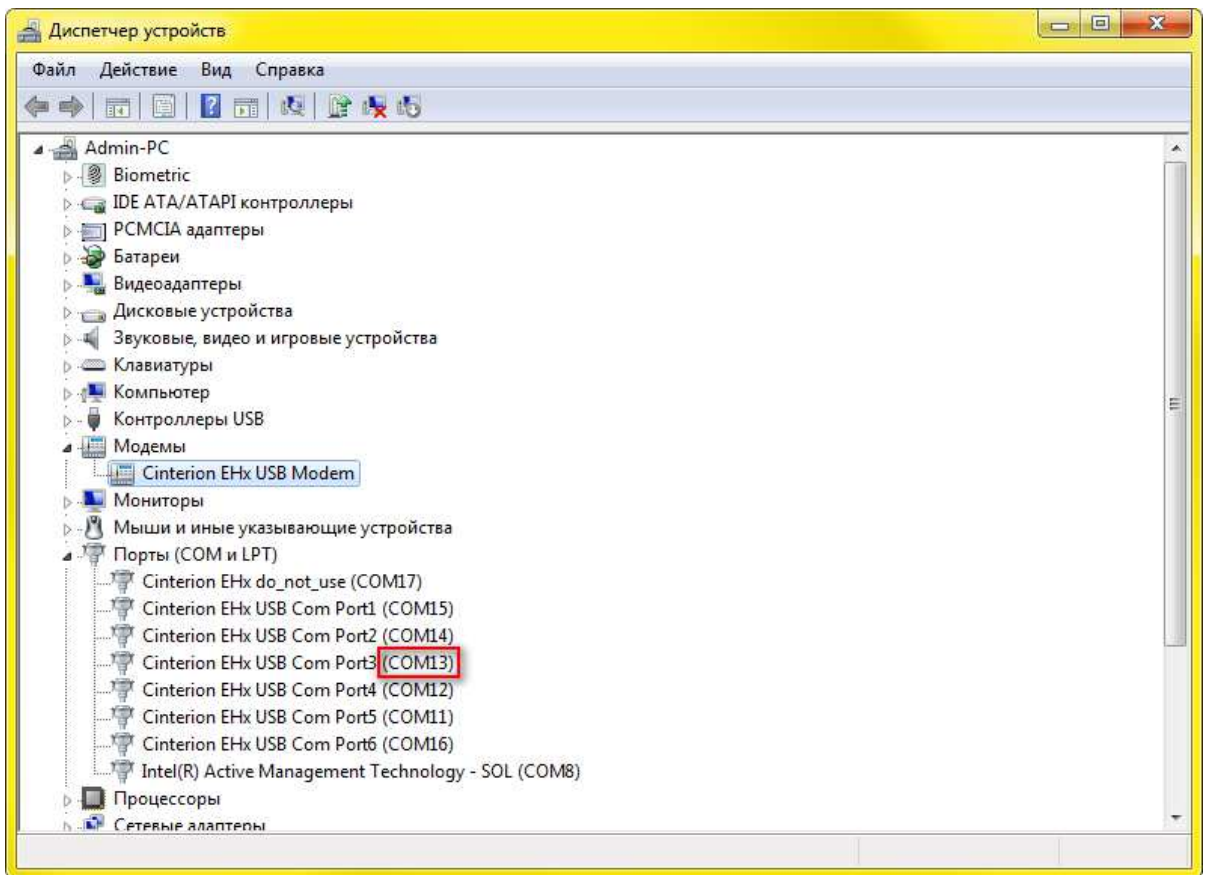


а на версии **Revision 2.0** будет "**2.0/2.0**":

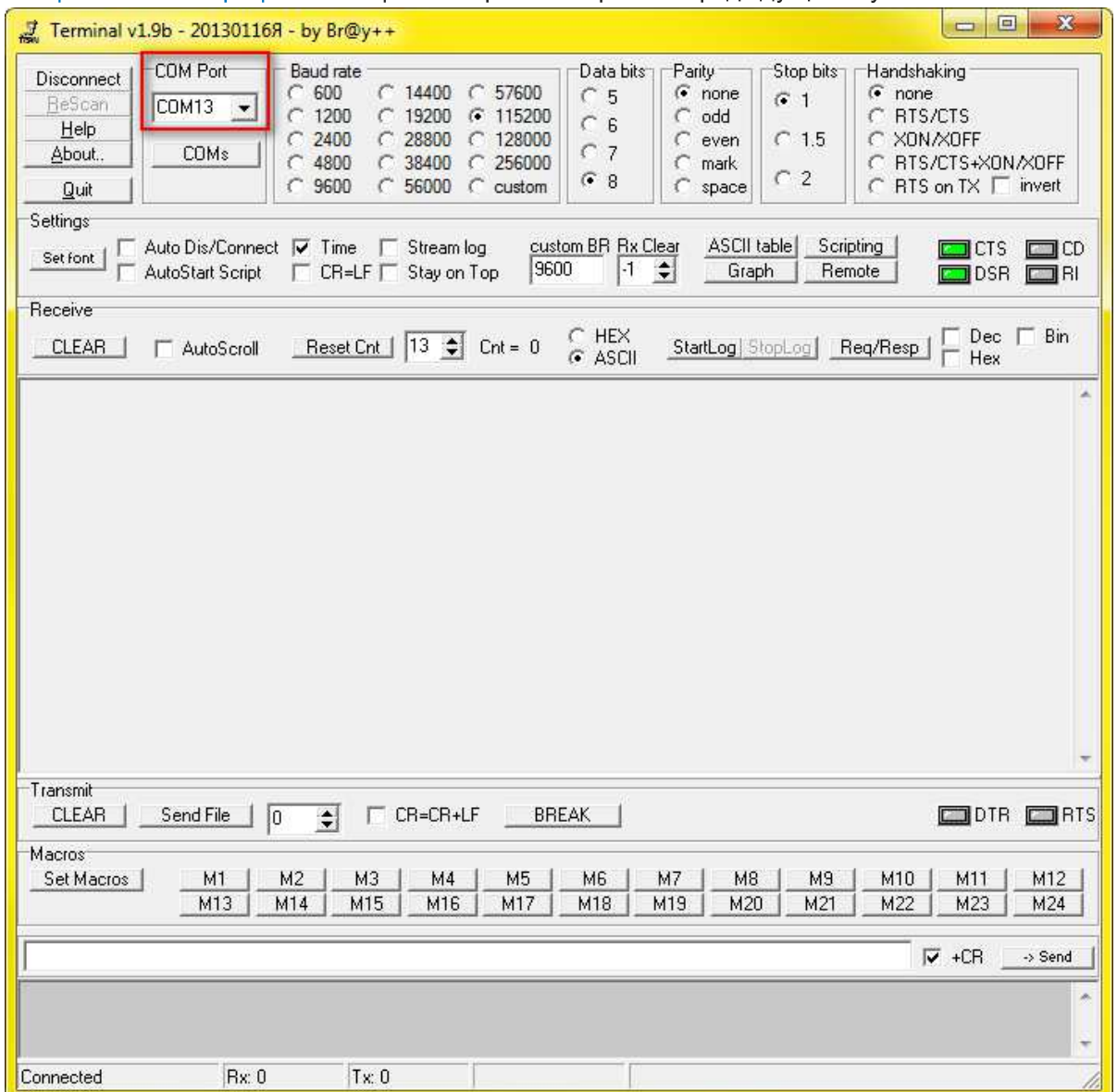


Настройка модема для работы по технологии CSD.

- Подключите модем к компьютеру через USB порт. SIM лоток должен быть вставлен в модем (наличие самой сим карты не обязательно).
- Если не установлены [драйвера на модем](#), их необходимо установить.
- Откройте диспетчер устройств и во вкладке "**Порты (COM и LPT)**" найдите устройство "**Cinterion EHx USB Com Port3**", рядом с ним будет номер реального COM порта. Запомните или запишите этот номер. В нашем примере номер реального COM-порта - **13**.



- В терминальной программе откройте порт с номером из предыдущего пункта.



- Теперь извлеките SIM лоток.

В терминальной программе должно отобразиться следующее меню:

Menu mode:

Variant XX

<P1> View statistic

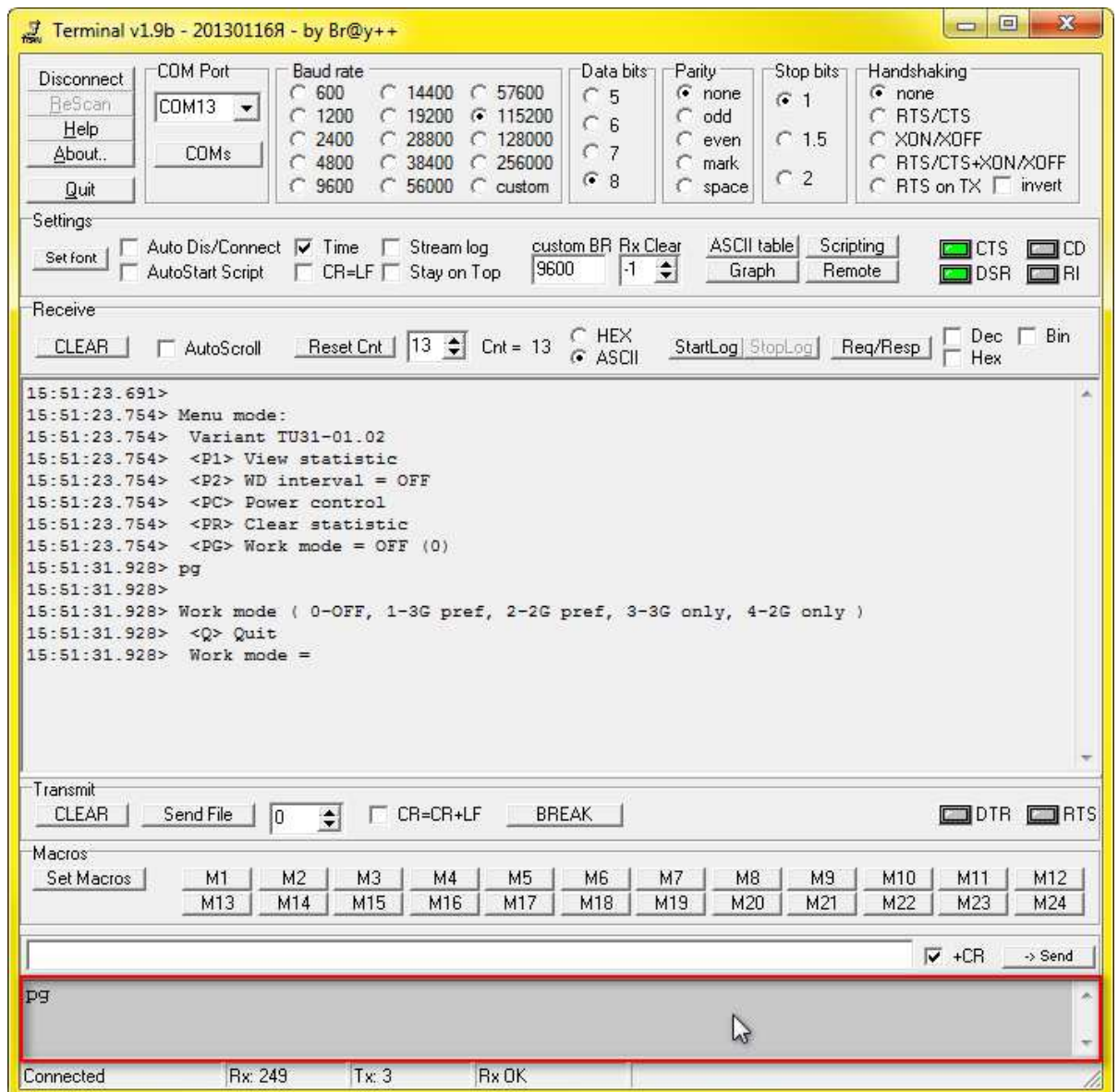
<P2> WD interval = OFF

<PC> Power control

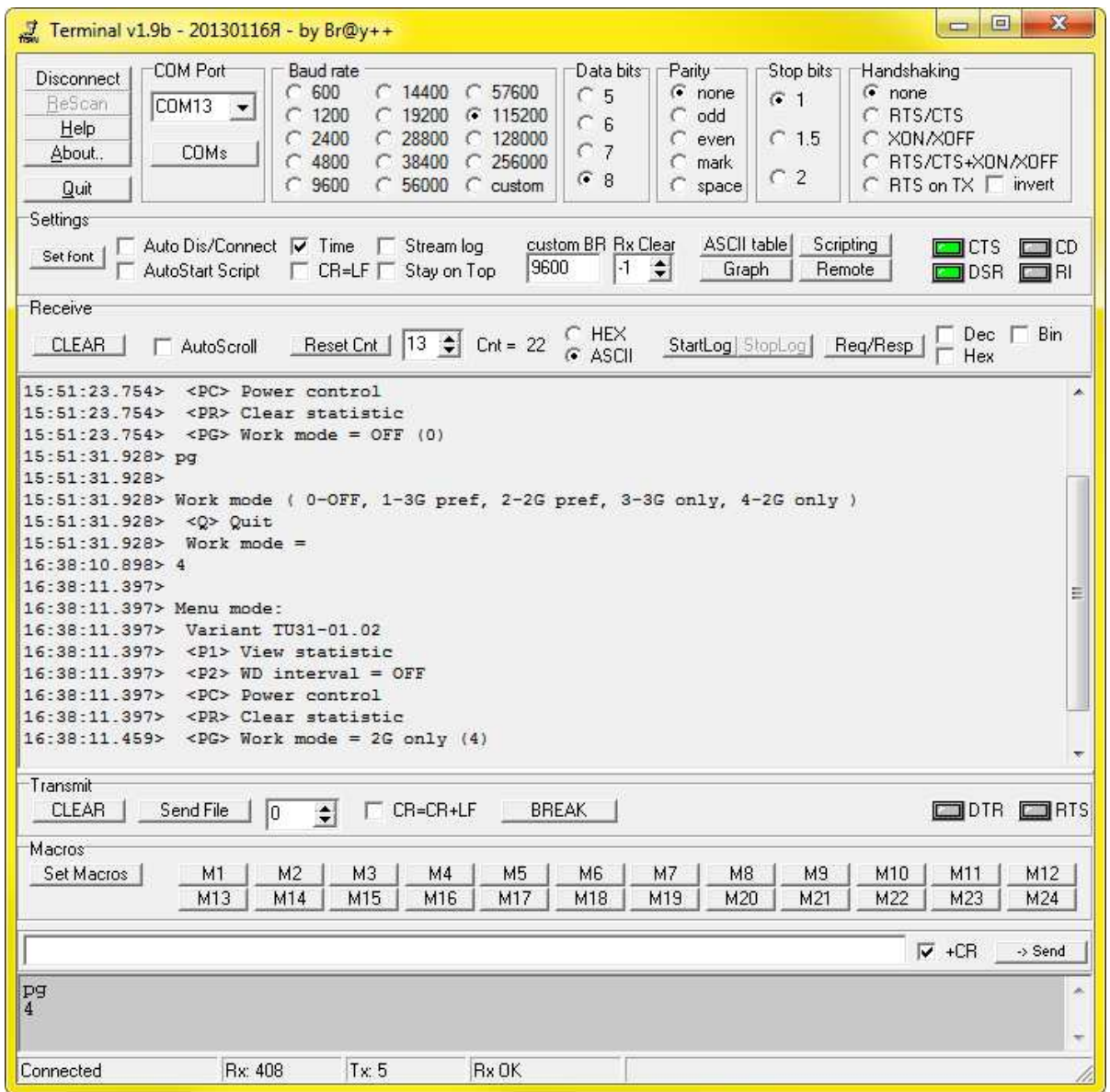
<PR> Clear statistic

<PG> Work mode = OFF (0)

Теперь в терминальную программу нужно ввести с клавиатуры "PG" и нажать **ENTER** (если вы используете Terminal 1.9b, то для этого нужно нажать на самое нижнее серое поле).



- Теперь таким же образом устанавливаем режим работы сети "4-2G only" - только 2G:



Теперь необходимо сконфигурировать интерфейс модема.
Вот список AT-команд для настройки модемов:

Настройка ведущего модема (с его стороны) будет инициализироваться звонком	Настройка ведомого модема (модем будет принимать входящие подключения):
AT+IPR=9600 (скорость обмена по COM-порту)	AT+IPR=9600 (скорость обмена по COM-порту)
AT^SCFG="GPIO/mode/DCD0","std" (Установка линии DCD в рабочее состояние)	AT^SCFG="GPIO/mode/DCD0","std" (Установка линии DCD в рабочее состояние)
AT^SCFG="GPIO/mode/DTR0","std" (Установка линии DTR в рабочее состояние)	AT^SCFG="GPIO/mode/DTR0","std" (Установка линии DTR в рабочее состояние)
AT^SCFG="GPIO/mode/DSR0","std" (Установка линии DSR в рабочее состояние)	AT^SCFG="GPIO/mode/DSR0","std" (Установка линии DSR в рабочее состояние)
AT^SCFG="GPIO/mode/RING0","std" (Установка линии DCD в рабочее состояние)	AT^SCFG="GPIO/mode/RING0","std" (Установка линии RING в рабочее состояние)
AT&w (сохранение)	AT^scfg="GPRS/ATS0/withAttach",off AT&w (сохранение)
<i>==Отключить терминал кнопкой "Disconnect". Перезагрузить модем.</i>	<i>==Отключить терминал кнопкой "Disconnect".</i>

Подключить терминал -
"**Connect**"=—

AT&d0 (игнорирование DTR)

ATe0 (отключение эхо)

AT&w (сохранение)

AT^smsg (выключение)

Перезагрузить модем.

Подключить терминал -
"**Connect**"=--

ATs0=1 (автоответ после одного гудка)

AT&c1 (определение DCD режима)

AT&d0 (игнорирование DTR)

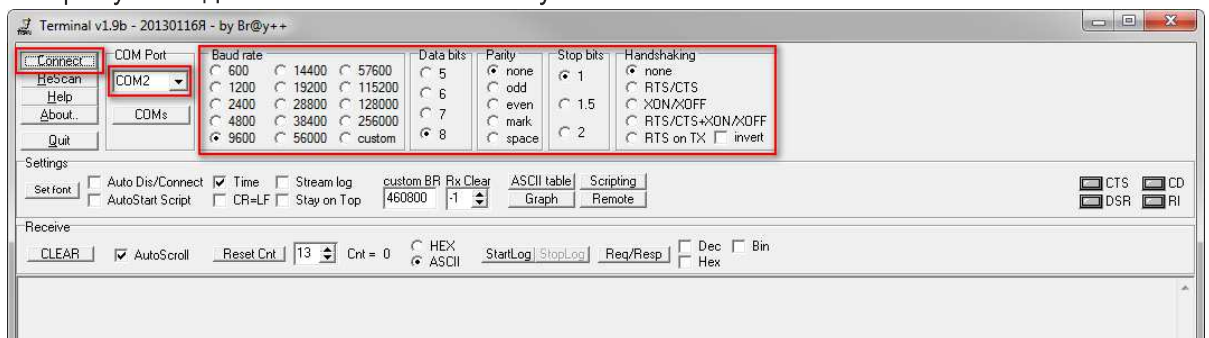
AT+cbst=71,0,1 (перевести модем в режим приёма данных)

ATe0 (отключение эхо)

AT&w (сохранение)

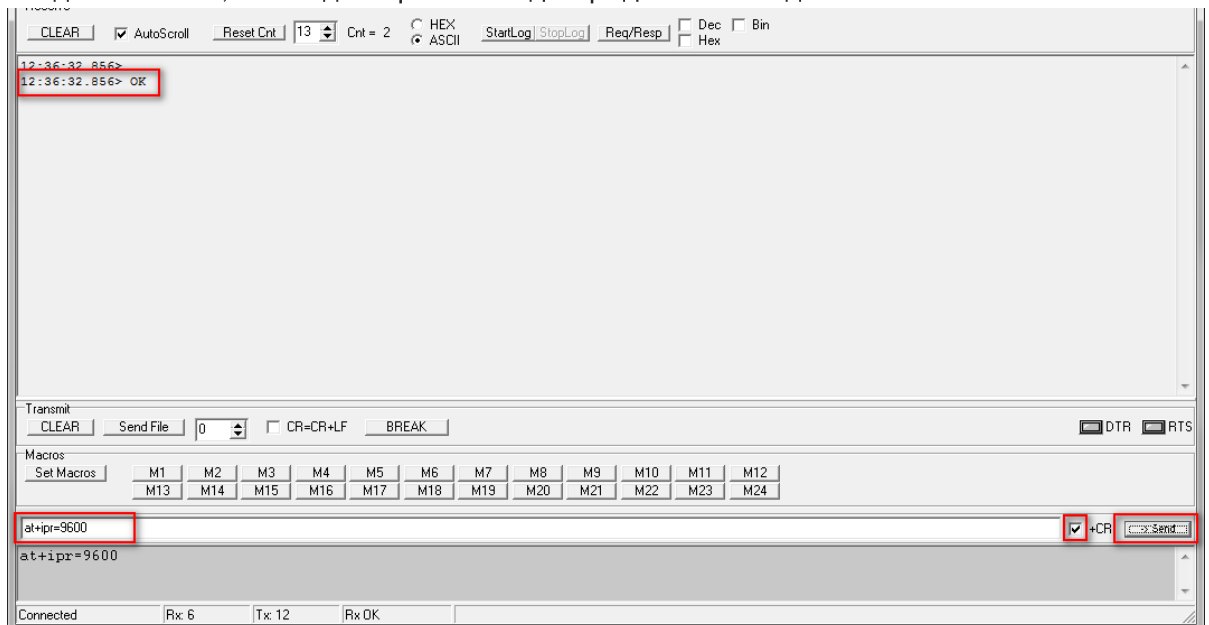
AT^smsg (выключение)

Запустите Terminal 1.9b, установите параметры порта на модеме, выберите COM порт, к которому он подключён и нажмите кнопку "Connect"



В поле ввода команд установите галку "+CR" и введите первую команду. Отправьте её в модем нажатием кнопки ">Send".

Убедитесь в том, что модем прислал подтверждение команды — ответ "OK"



Последовательно введите весь набор AT-команд, приведённый в таблице выше. В процессе работы модем необходимо будет **перезагрузить по питанию** (включить и выключить), после чего продолжить работу с терминалом. В момент перезагрузки модема следует отключать терминальную программу от порта - кнопка "**Disconnect**". После подачи последней команды "**AT^SMSG**" настройка будет закончена. Для дальнейшей работы необходимо кратковременно **отключить питание** от модема.